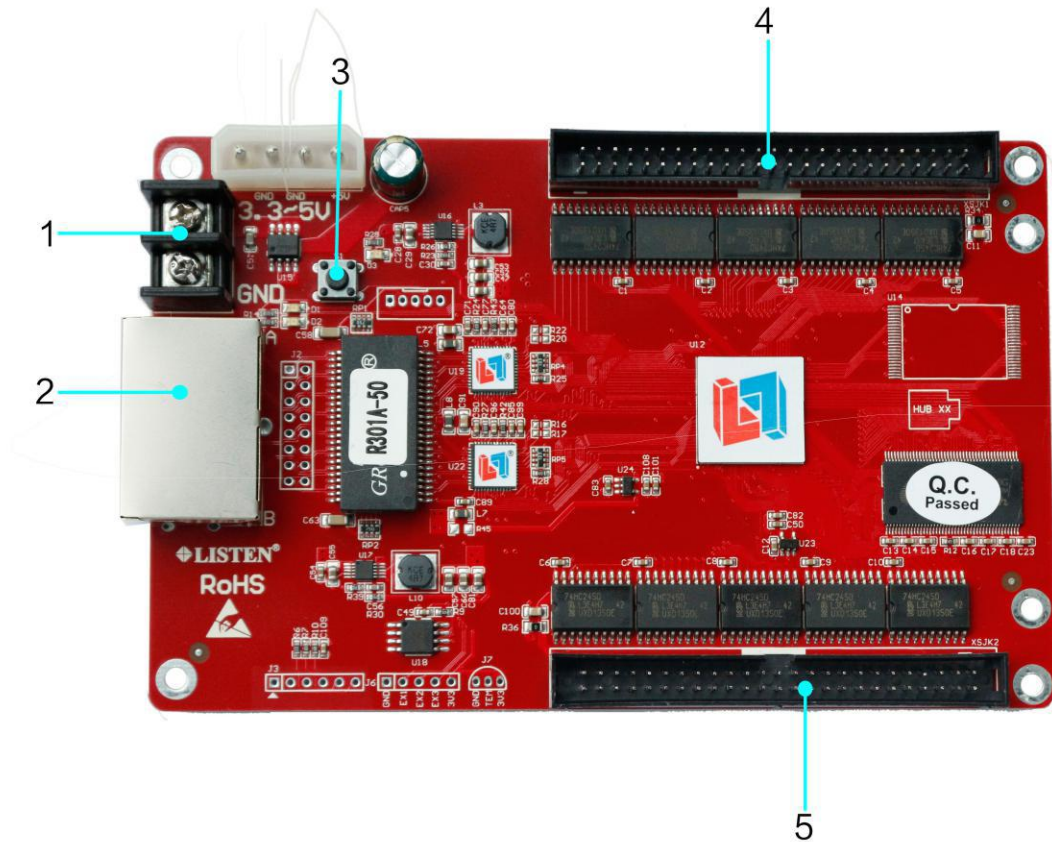


灵信全彩接收卡 LS-R301A-50 产品规格书

版本	日期	原因
V1.00	2015/06/02	创建文档

产品图片及接口说明：

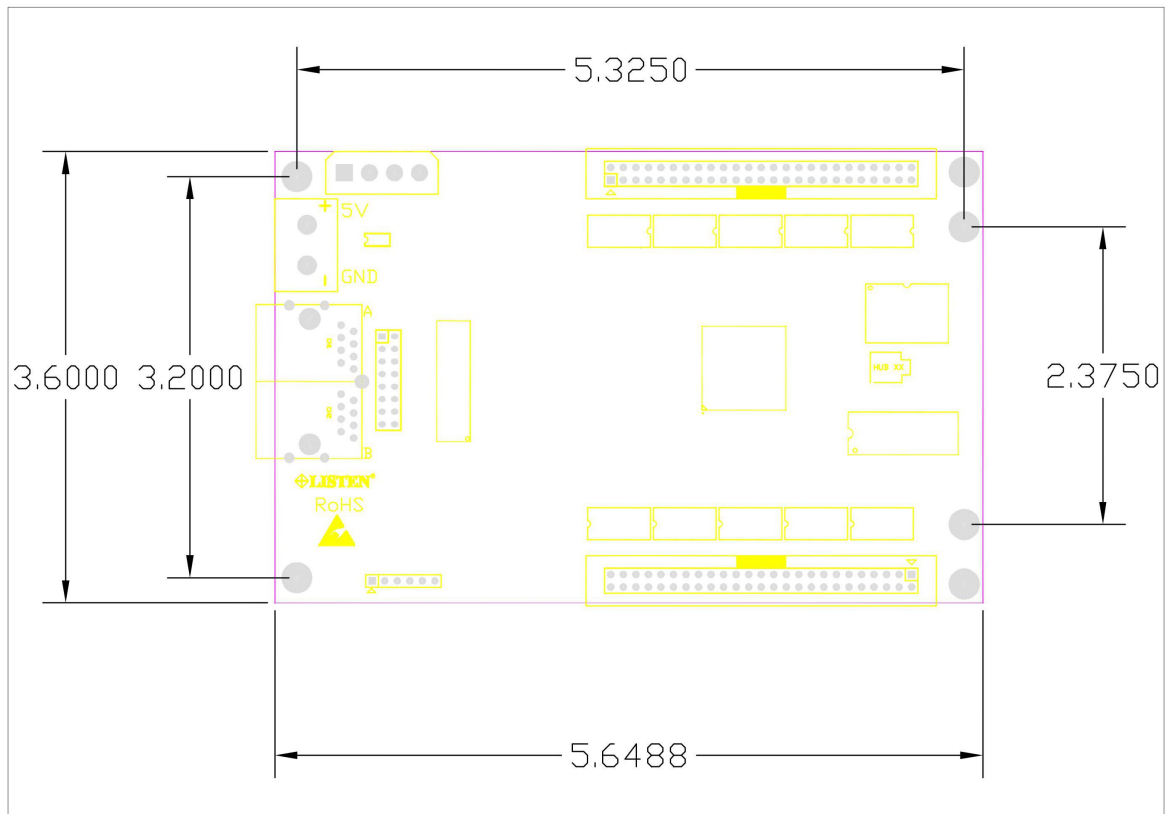


1	5V 电源接口
2	千兆网络接口
3	测试按键
4	50PIN 输出口 1
5	50PIN 输出口 2

产品参数：

带载范围	512*128(8 扫直行) 256*256(16 扫直行)
数据组数	16 组数据
显示接口	2 个 50PIN
扫描方式	支持 32 内任意扫描
灰度级数	65536 (64K)
串行频率	最高 32MHz
刷新率	大于 4KHz
亮度损失	小于 10%
其他性能	开屏渐亮保护、网络掉线检测、LED 屏自测走线
模组兼容	各种常规全彩 LED 模组
配套产品	LS-Q3、LS-Q3-C、LS-Q3-AV
工作温度	-40℃~85℃

产品孔位图：



实物连接示意图：

