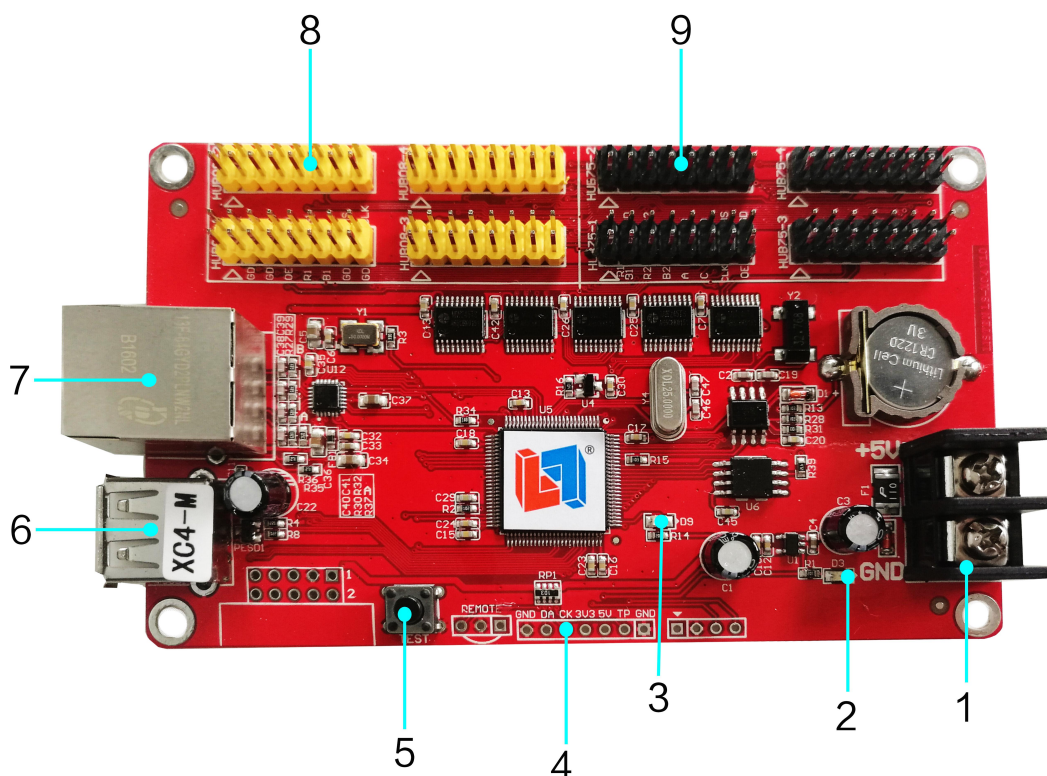


## XC4-M 产品规格书

版本	日期	原因
V2.00	2016/05/02	创建文档

## 硬件结构



编号	接口名称	描述
1	5V 电源接口	宽电压输入，支持 3.5V-6V
2	5V 电源指示灯	指示电源状态
3	运行状态指示灯	指示工作状态
4	传感器接口	连接温湿度传感器
5	多功能按钮	多功能按钮支持以下功能： 1.测试 LED 显示屏 2.控制卡恢复出厂设置
6	USB 接口	USB 接口
7	百兆网络接口	网络通讯接口
8	HUB08 接口	连接 08 接口
9	HUB75 接口	连接 75 接口

## 产品简介

存储容量	2MByte
适配范围	七彩色
带载范围	640*64(4 扫) , 320*128(16 扫)
节目数量	支持 128 个节目, 每个节目划分为 16 个区域
区域类型	图文/字幕/动画/时间/模拟时钟/正负计时/温度等
边框显示	节目流水边框/区域流水边框
时钟显示	数字时钟/模拟时钟/正计时/倒计时
通讯方式	U 盘通讯、网口通讯
显示接口	4 组 HUB75,4 组 HUB08
传 感 器	温度传感器、温湿度传感器
亮度调节	16 级亮度, 支持定时亮度自动调节/软件手动调节
远程开关	支持定时自动开关机/软件开关机
工作电压	3.5V~6V
最大功率	小于 1W
工作温度	-40℃-85℃
二次开发	提供完整功能的 DLL 动态库
配套软件	LED Player 6.0

## 控制器尺寸图

