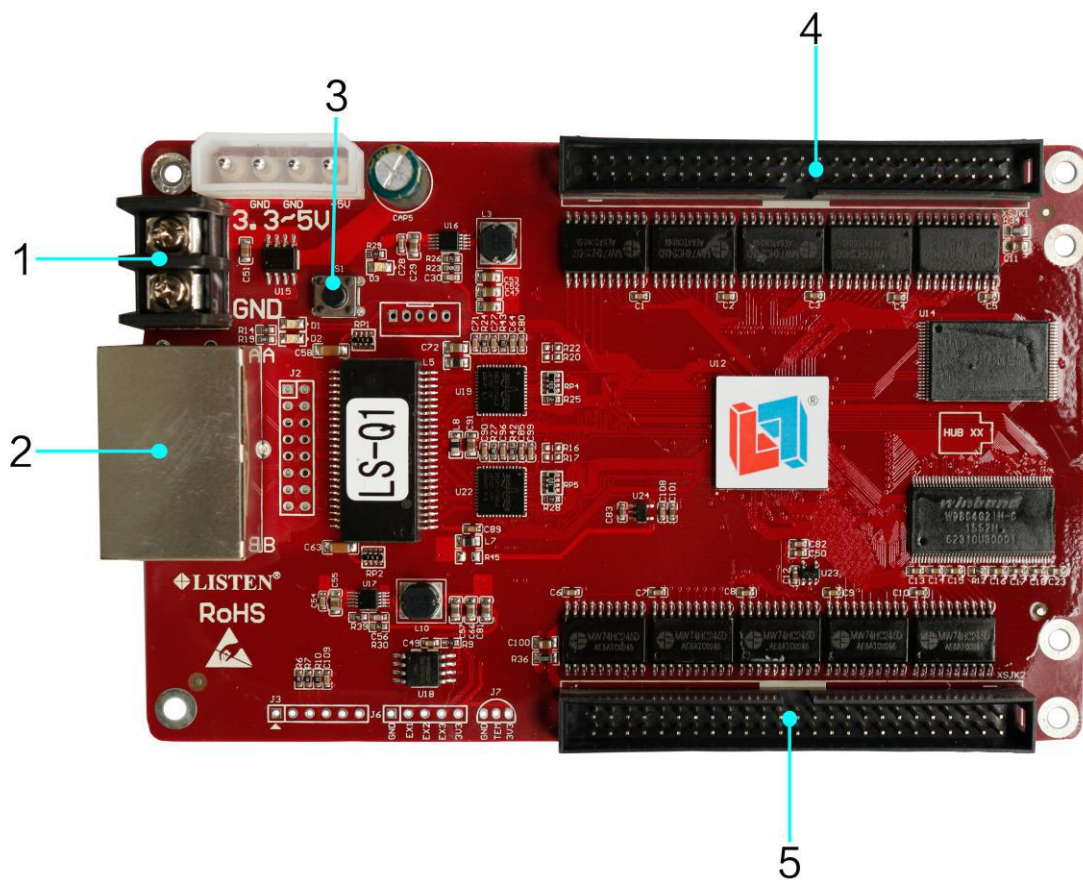


灵信单双色/全彩同异步双模控制系统

LS-Q1 产品规格书

版本	日期	原因
V1.01	2015/06/02	创建文档

产品图片及接口说明:

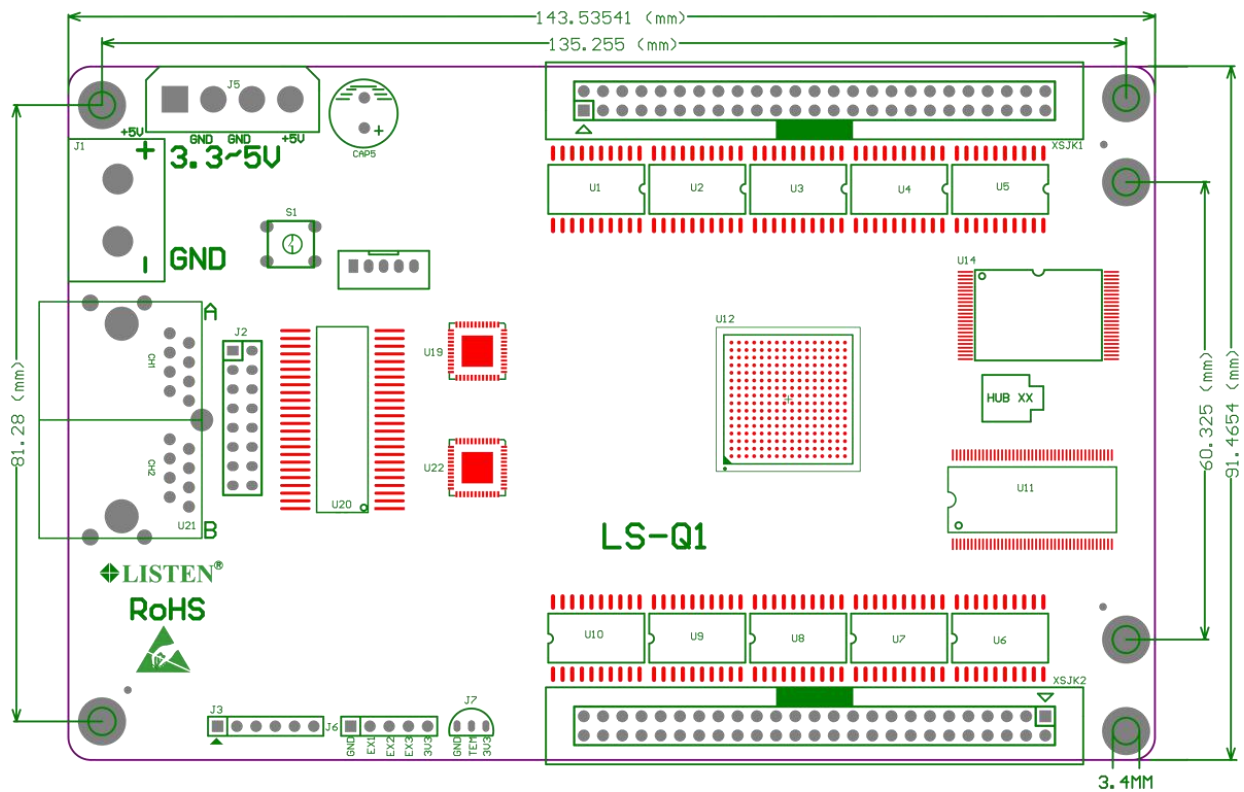


1	5V 电源接口
2	千兆网络接口
3	测试按键
4	50 芯输出 1
5	50 芯输出 2

产品参数:

产品类型	单双色/全彩同异步双模控制系统
扫描方式	智能走线方式；常规走线方式
控制范围	最大:1024*128(8 扫直行)(单卡) 推荐:384*128(8 扫直行)(单卡) 单双色:1024*256(单卡) 最大像素:65536*65536(任意级联)
板载接口	2 组 50PIN
灰度等级	单色 2~65536 级灰度
刷新频率	最高 4KHz~16KHz
串行频率	1MHz~31.25MHz
数据组数	16 组全彩信号
级联卡数	65536 张
板载存储	1GB(8Gbit)
工作温度	-40℃- 85℃

产品孔位图:



连接说明:

灵信 LS-Q1 可多卡级联；既可无需连接电脑异步控制，也可连接电脑通过抓屏模式同步控制。

级联示意图：

