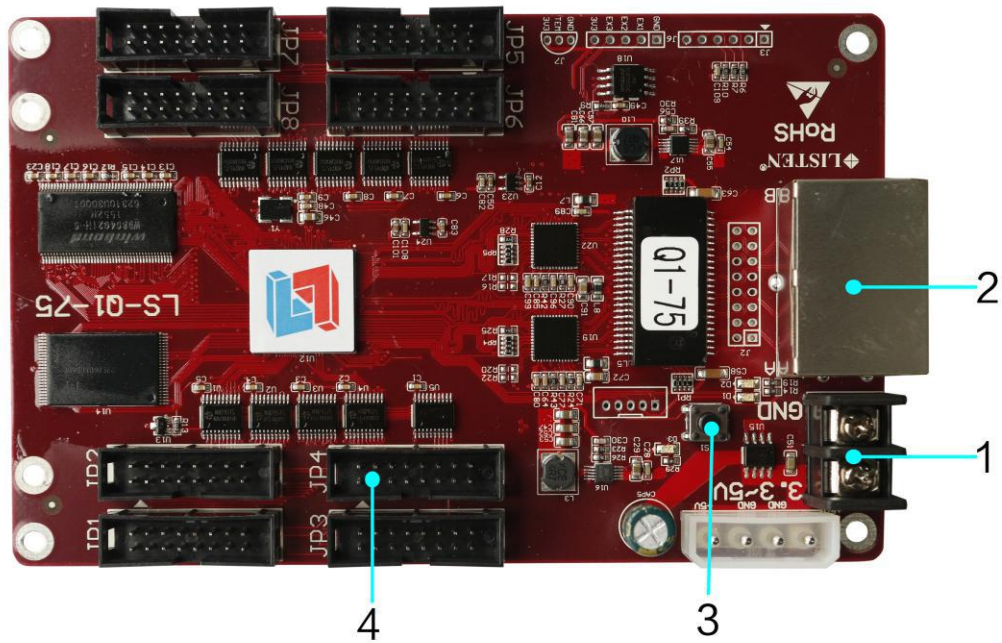


**灵信单双色/全彩同异步双模控制系统**

**LS-Q1-75 产品规格书**

版本	日期	原因
V1.00	2015/06/02	创建文档

## 产品图片及接口说明：

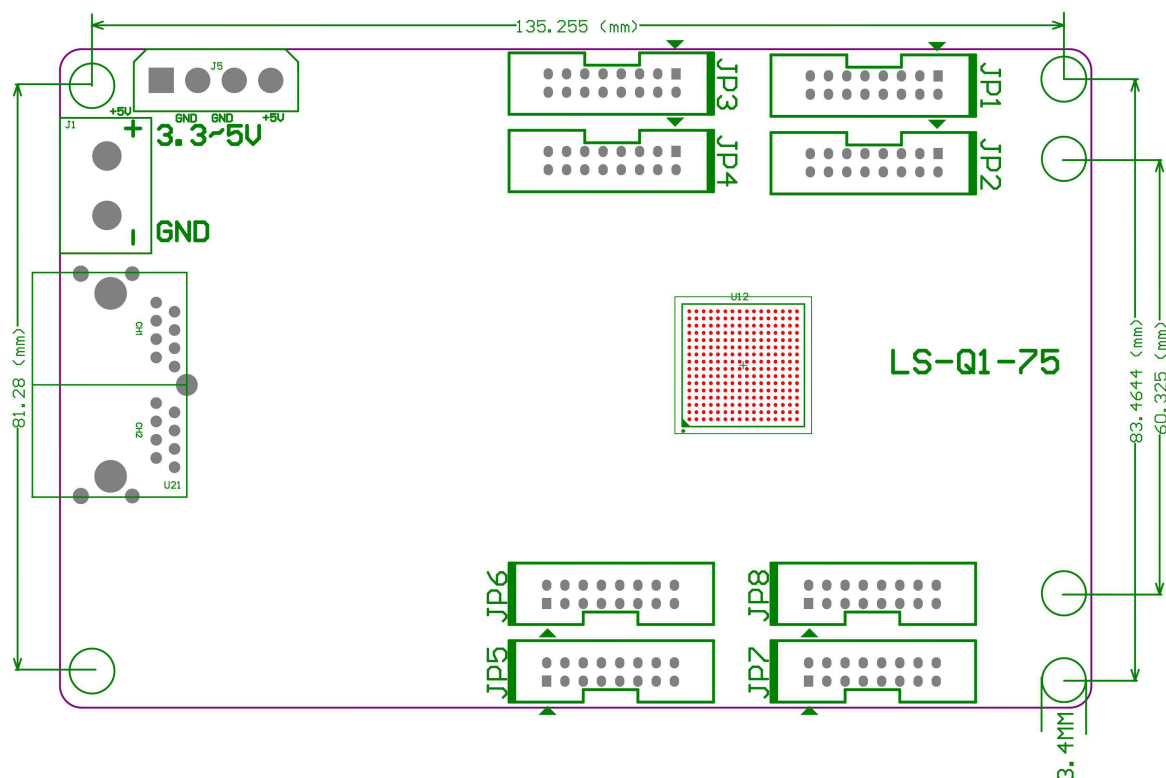


1	5V 电源接口
2	千兆网络接口
3	测试按键
4	HUB75 输出口

## 产品参数：

<b>产品类型</b>	单双色/全彩同异步双模控制系统
<b>扫描方式</b>	智能走线方式；常规走线方式
<b>控制范围</b>	640*128(全彩屏 4 扫/单卡) 384*256(全彩条屏 16 扫/单卡) 1024*256(单双色/单卡) 65536*65536(任意级联)
<b>板载接口</b>	8 个 HUB75
<b>灰度等级</b>	单色~65536 级灰度
<b>刷新频率</b>	最高 4KHz~16KHz
<b>串行频率</b>	1MHz~31.25MHz
<b>数据组数</b>	16 组全彩信号
<b>级联卡数</b>	65536 张
<b>板载存储</b>	1GB(8Gbit)
<b>工作温度</b>	-40°C- 85°C

产品孔位图：



### 连接说明:

**灵信 LS-Q1-75 可多卡级联；既可无需连接电脑异步控制，也可连接电脑通过抓屏模式同步控制。**

级联示意图：

