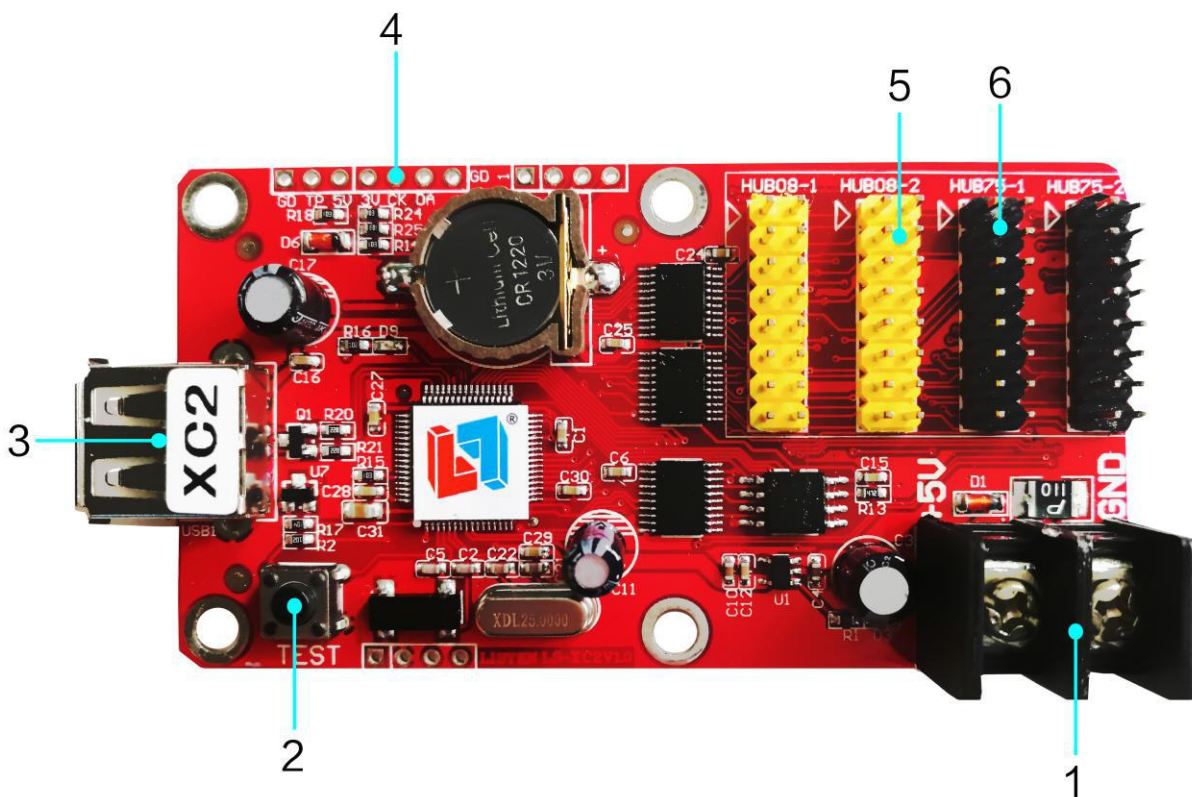


XC2 产品规格书

版本	日期	原因
V2.00	2016/03/01	创建文档

硬件结构:



编号	接口名称	描述
1	5V 电源接口	宽电压输入，支持 3.5V-6V
2	多功能按钮	多功能按钮支持以下功能： 1.测试 LED 显示屏 2.控制卡恢复出厂设置
3	USB 接口	USB 接口
4	传感器接口	连接温度传感器
5	HUB08 接口	连接 08 接口模组
6	HUB75 接口	连接 75 接口模组

产品参数:

存储容量	2MByte
支持类型	七彩色
带 载	640*32(4 扫) 320*64(16 扫)
软件功能	集群管理/多区域显示/多语言版本
节目数量	支持 128 个节目，每个节目划分为 16 个区域
区域类型	图文/字幕/动画/时间/模拟时钟/正负计时/温度
边框显示	节目流水边框/区域流水边框
时钟显示	数字时钟/模拟时钟/正计时/倒计时
通讯接口	USB 接口和百兆网口
显示接口	2 个 HUB08 接口，2 个 HUB75 接口
传 感 器	温度传感器
亮度调节	16 级亮度，支持分时自动调亮/软件调亮
远程开关	支持定时自动开关机/软件开关机
工作电压	3.5V~6V
最大功率	小于 1W
工作温度	-40℃-85℃
二次开发	提供完整功能的 DLL 动态库
配套软件	LED Player 6.0

控制器尺寸图:

