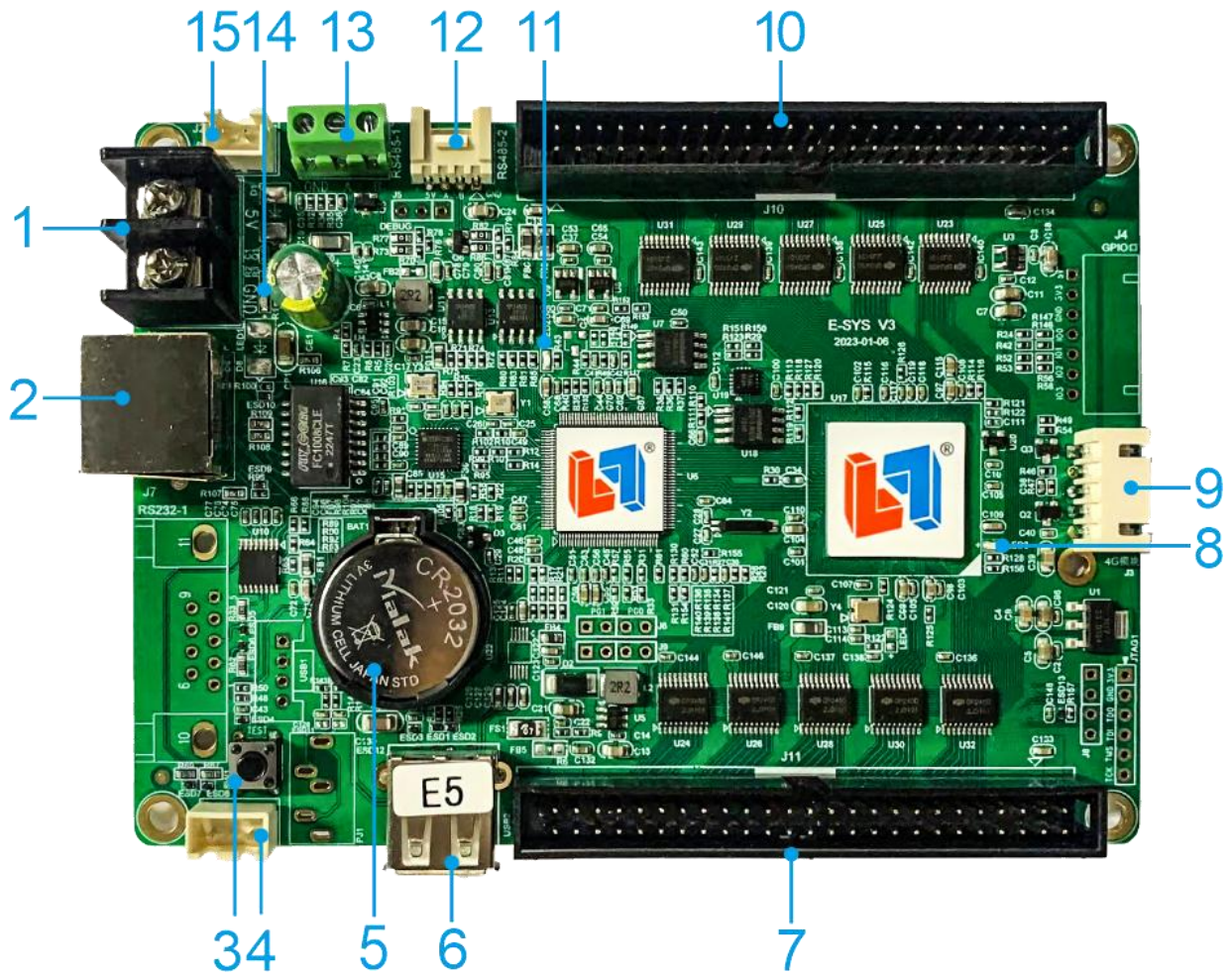


# LS-E5 产品规格书

| 版本    | 日期         | 原因   |
|-------|------------|------|
| V2.01 | 2023/03/24 | 更新文档 |

## 硬件接口



| 编号 | 接口名称       | 描述  |
|----|------------|---|
| 1  | 电源端子       | 5V电源接口，额定电压5V                               |
| 2  | 百兆网络接口     | 百兆有线网络通讯接口                                  |
| 3  | 多功能按钮      | 多功能按钮支持以下功能：<br>1.测试 LED 显示屏<br>2.控制卡恢复出厂设置 |
| 4  | RS232      | RS232通讯接口                                   |
| 5  | 电池座        | RTC电池座                                      |
| 6  | USB 接口     | USB通讯 接口                                    |
| 7  | 50PIN 接口 2 | 连接转接板                                       |
| 8  | 状态指示灯1     | FPGA工作状态指示灯                                 |
| 9  | 4G通讯接口     | 连接4G通讯模块                                    |
| 10 | 50PIN 接口 1 | 连接转接板                                       |
| 11 | 状态指示灯2     | MCU运行状态指示灯                                  |
| 12 | RS485接口    | RS485通讯接口2，接温湿度传感器                          |
| 13 | RS485接口    | RS485通讯接口1，扩展各类外设                           |
| 14 | 状态指示灯3     | 电源工作指示灯                                     |
| 15 | 光感接口       | 外接亮度传感器LS-F311                              |

## 产品参数

|      |                               |
|------|-------------------------------|
| 产品型号 | LS-E5                         |
| 控制范围 | 512K 点                        |
| 带载   | 单双色：2048*256；七彩：2048*256      |
| 存储容量 | 8MByte                        |
| 适配范围 | 各种规格的单色、双色和全彩的 LED 显示屏        |
| 软件功能 | 集群管理/多区域显示/多语言版本              |
| 节目数量 | 支持 128 个节目，每个节目划分为 16 个区域     |
| 区域类型 | 图文/ 字幕/动画/数字时钟/表盘/正负计时/温度/温湿度 |
| 边框显示 | 节目流水边框/区域流水边框                 |
| 时钟显示 | 数字时钟/模拟时钟/正计时/倒计时             |
| 通讯接口 | 100M 网络，USB ， RS232， RS485    |
| 显示接口 | 2 个 50PIN                     |
| 传感器  | 温湿度传感器，亮度传感器                  |
| 亮度调节 | 16 级亮度，支持定时调节/手动调节            |
| 远程开关 | 支持定时开关屏/软件开关屏                 |
| 工作电压 | +5V                           |
| 最大功率 | 小于 1W                         |
| 工作温度 | -40℃~ +85℃                    |
| 二次开发 | 提供完整功能的 DLL 动态库               |
| 配套软件 | LED Player 8.0                |

## 控制器尺寸图

