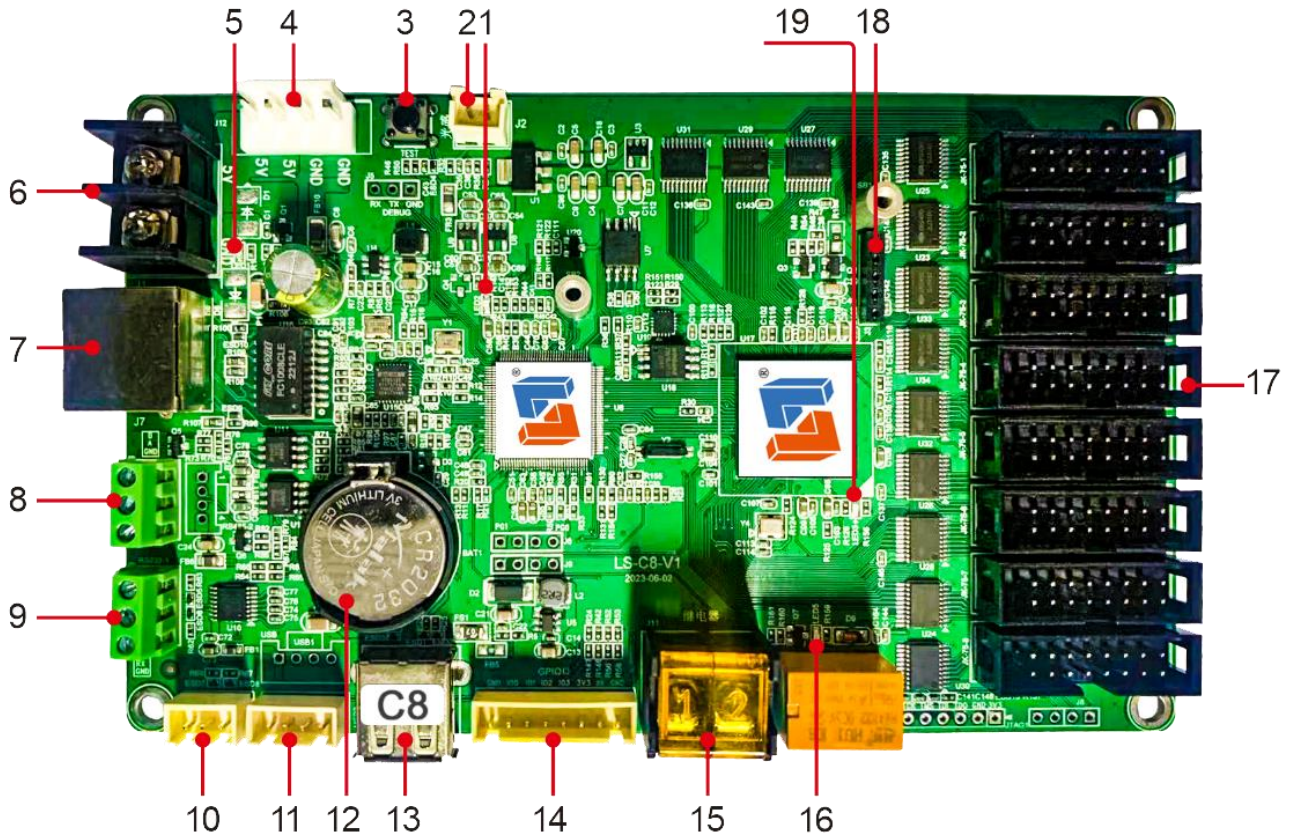


LS-C8 产品规格书

版本	日期	原因
V1.00	2023/10/08	创建文档

硬件接口



编号	接口名称	描述
1	状态指示灯1	MCU运行状态指示灯
2	光感接口	外接亮度传感器LS-F311
3	多功能按钮	多功能按钮支持以下功能： 1. 测试LED显示屏 2. 控制卡恢复出厂设置
4	电源端子	5V电源接口，额定电压5V
5	状态指示灯2	电源工作指示灯
6	电源端子	5V电源接口，额定电压5V
7	百兆网络接口	百兆有线网络通讯接口
8	RS485接口	RS485通讯接口，扩展各类外设
9	RS232接口	RS232通讯接口，扩展各类外设
10	RS232接口	RS232通讯接口，扩展各类外设
11	UART接口	UART通讯接口，扩展各类外设
12	电池座	RTC电池座
13	USB接口	USB通讯接口
14	IO扩展接口	用于IO外设控制，也可以接温湿度F203
15	继电器开关接口	继电器开关输出接口
16	状态指示灯3	继电器工作状态指示灯
17	HUB75接口	连接HUB75接口模组
18	UART接口	扩展语音模块，4G模块，无线模块
19	状态指示灯4	FPGA运行状态指示灯

产品参数

产品型号	LS-C8
控制范围	260K点像素，最长4096，最高512
带载	单双色，七彩：4096*64；2048*128；1024*256；512*512
存储容量	16MByte
适配范围	各种规格的单色、双色和全彩的 LED 显示屏
软件功能	集群管理/多区域显示/多语言版本
节目数量	支持 128 个节目，每个节目划分为 16 个区域
区域类型	图文/ 字幕/动画/数字时钟/表盘/正负计时/温度/温湿度
边框显示	节目流水边框/区域流水边框
时钟显示	数字时钟/模拟时钟/正计时/倒计时
通讯接口	100M 网络，USB ，RS232，RS485
显示接口	8 个 HUB75
传感器	温湿度传感器，亮度传感器
亮度调节	16 级亮度，支持定时调节/手动调节
远程开关	支持定时开关屏/软件开关屏
工作电压	+5V
最大功率	小于 1W
工作温度	-40℃~ +85℃
二次开发	提供完整功能的 DLL 动态库
配套软件	LED Player 8.0

控制器尺寸图

